



Logística

Definición



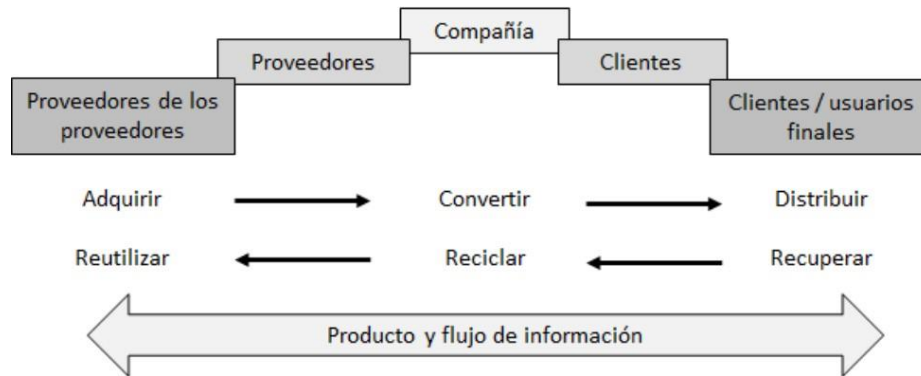
La **función logística** es la parte de la gestión del canal de aprovisionamiento que planifica, implementa y controla la gestión eficiente y efectiva del flujo directo e inverso y el almacenamiento de bienes, servicios e información relacionada entre el punto de origen y el de consumo en función de los requisitos del cliente



Actividades logísticas



Alcance de la cadena de suministro



Logística y ventajas competitivas

Clasificación de las actividades logísticas según el enfoque de la cadena de valor de Porter

Actividades primarias	Actividades de apoyo
<ul style="list-style-type: none"> • Aprovisionamiento • Producción • Distribución • Marketing y ventas • Servicio posventa 	<ul style="list-style-type: none"> • Previsión de infraestructuras • Recursos Humanos • Desarrollo tecnológico • Finanzas

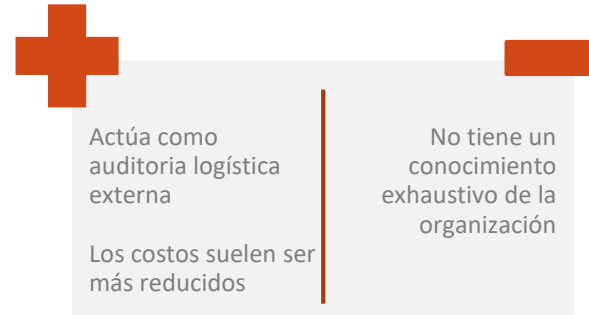
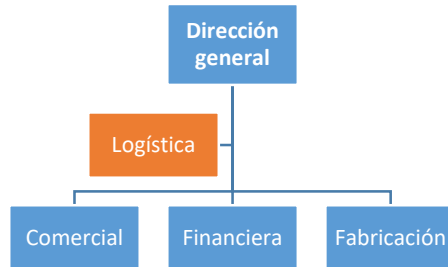


La logística tiene una relación directa con la calidad y con el costo de los productos finales de la empresa. Estos dos elementos determinan su posición en el mercado.

Posición de la función logística en el organigrama de la empresa

Como un **departamento de staff**, asesorando a la dirección de la empresa sin asumir una responsabilidad directa en la línea de mando. Esta ubicación se suele dar cuando se contrata la logística a una empresa externa, la cual queda como asesora en la planificación de las distintas actividades.

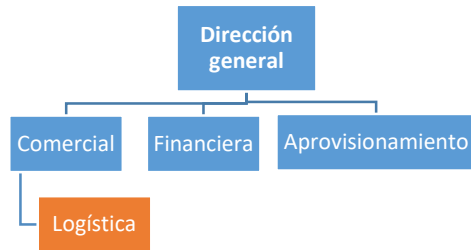
Es el recurso más utilizado por las MiPyMEs aunque también es utilizado por las grandes empresas.



Posición de la función logística en el organigrama de la empresa

Dependiendo del **departamento comercial**.

En esta posición la suelen adoptar aquellas empresas cuya actividad es eminentemente comercial, y el peso de este departamento es muy elevado en relación al resto de la empresa.



Se centra en el control de la distribución física y las relaciones con los clientes, haciendo hincapié en las ventas (se utiliza sobre todo en épocas de crisis económicas)

Tiende a desatender otras funciones básicas de la cadena logística como por ejemplo el aprovisionamiento

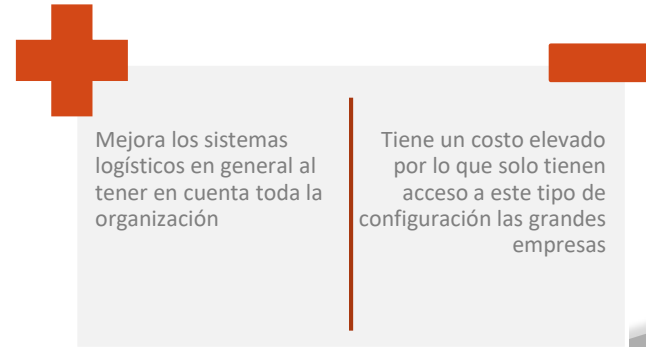
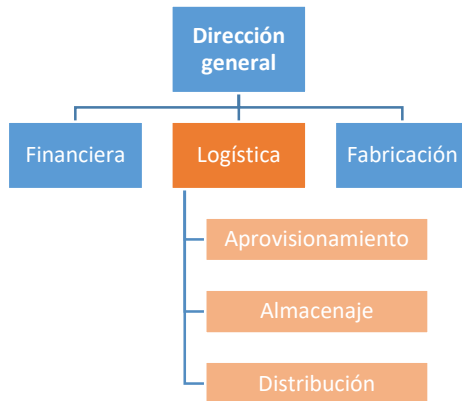


Posición de la función logística en el organigrama de la empresa

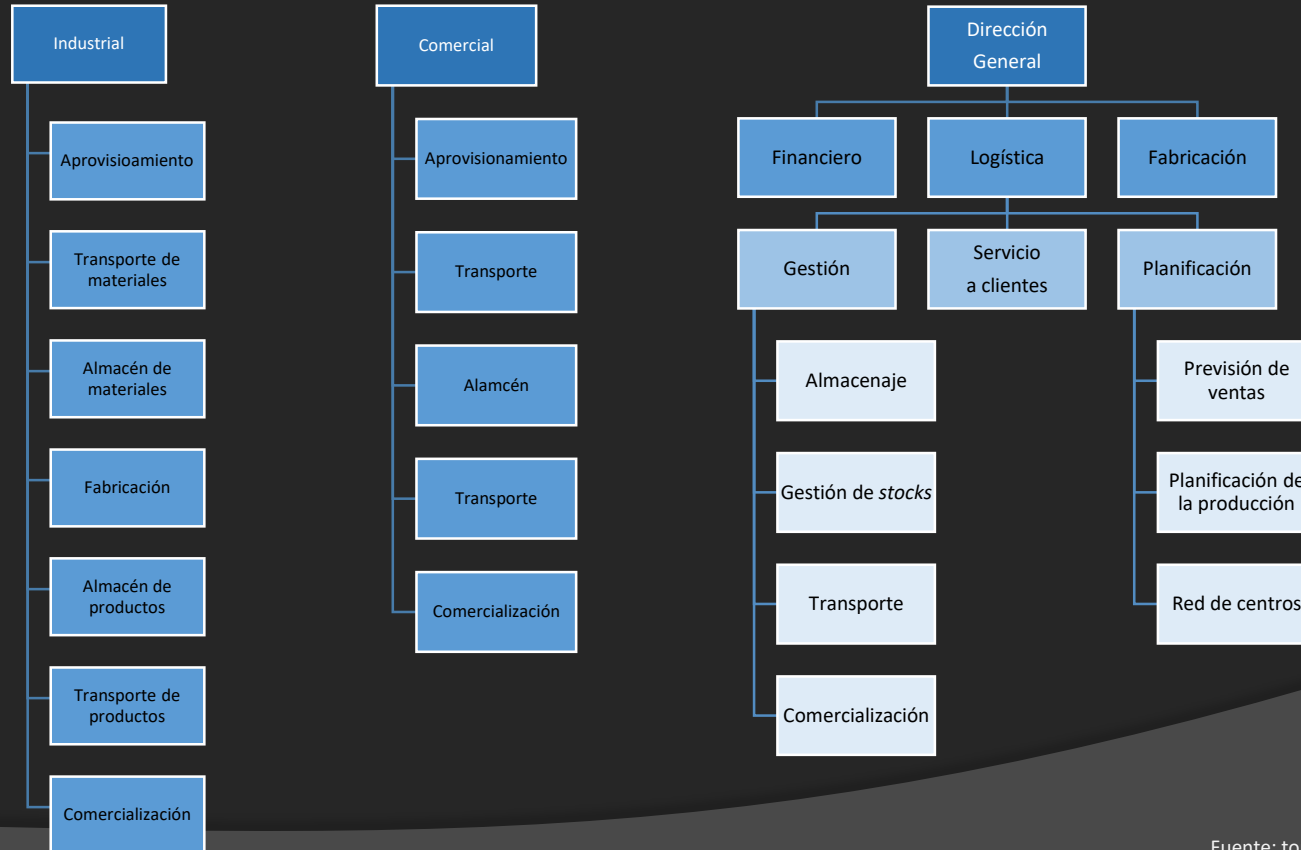
Asumiendo una **responsabilidad definida**.

Esta opción es la más utilizada por las empresas industriales con un volumen elevado de operaciones.

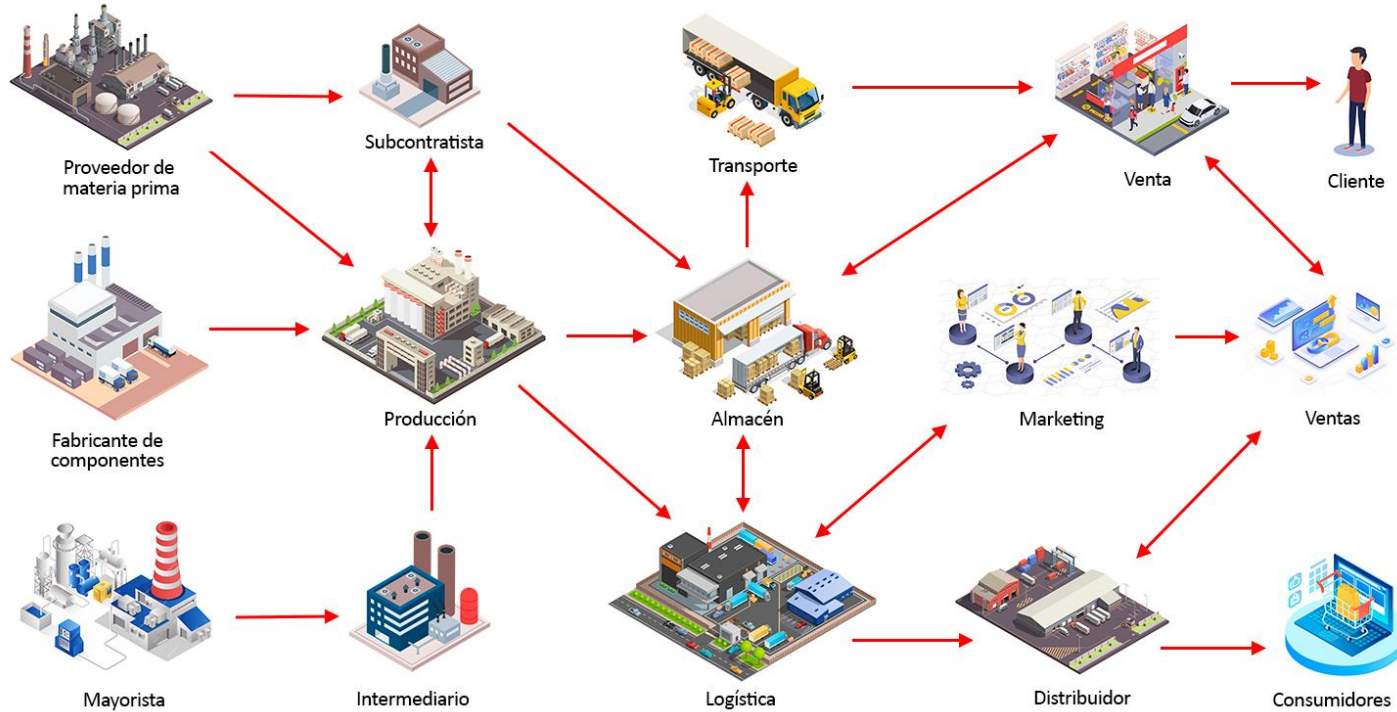
En este tipo de empresas es muy importante la coordinación con el departamento de fabricación.



Funciones del área logística según posición



La red logística



Ventajas y desventajas de la externalización de la red logística

- Aumento de la rentabilidad: evita fuertes inversiones de capital.

- Disminución del riesgo.

- Reducción del costo y aumento del beneficio: se produce al delegar sobre expertos que además de focalizar en la logística poseen economías de escala en esa actividad.

- Reducción del peso de los costos fijos en el costo total. Esto permite pagar en función del volumen, de modo que si se mueve poca mercancía se paga poco.

- Mejora de la calidad y el nivel del servicio.

- Aligeramiento de la estructura de la empresa: permite focalizarse en la estrategia logística y no en la ejecución. Se externaliza la ejecución, pero no el control.

- Aprovechamiento de la red de distribución de los operadores y apertura a nuevos mercados.

- En algunos casos, los costos pueden ser importantes.

Dependencia total del operador logístico.

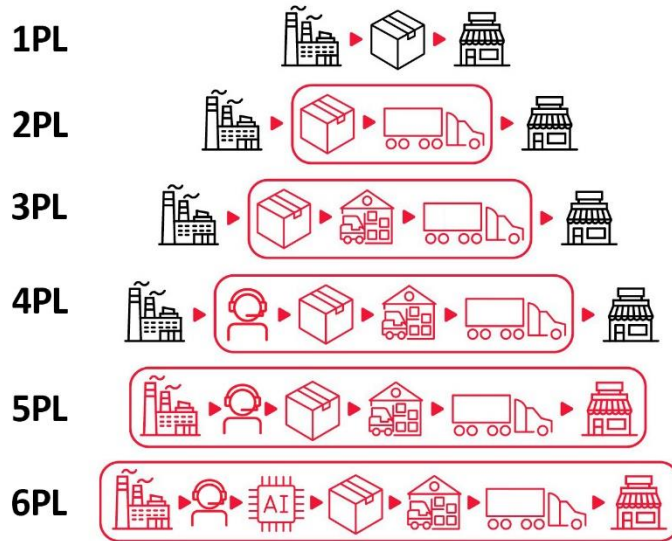
- El cambio de operador puede ser complejo, lento y costoso, incluso en términos de servicio.

- Si se hacen contratos por volumen demasiado escaso, los sistemas empleados no serán los adecuados.

- Riesgo de perder control sobre la operatoria.

- Una mala operatoria puede generar una baja en la calidad del servicio y afectar el posicionamiento de la marca de la empresa.

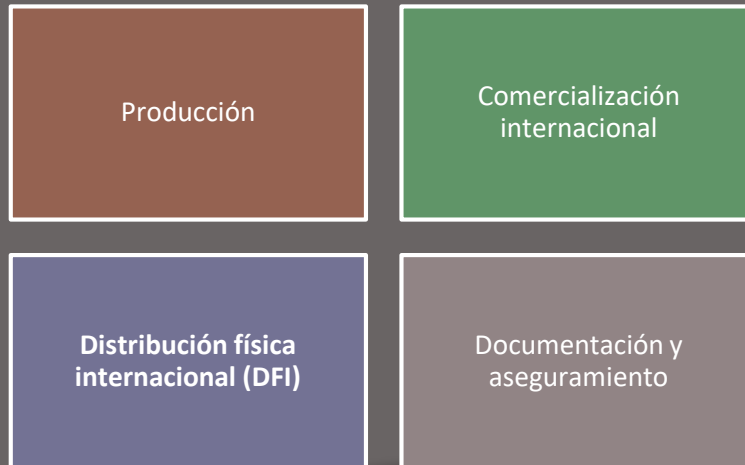
Niveles de operación logística



Logística del Comercio Internacional (LCI)

La **LCI** es el conjunto de actividades que integra las funciones de producción, comercialización y distribución en el esquema internacional, buscando la satisfacción del cliente al menor costo posible, aplicando para ello los conceptos de *Just in Time* y *Total Quality*

La LCI engloba toda la cadena de suministros, desde la adquisición de materia prima e insumos hasta su distribución internacional, incorporando al menos cuatro aspectos fundamentales:



Distribución física internacional (DFI) y medios de transporte



Marítimo



Terrestre



Fluvial



Terrestre



Aéreo



MULTIMODAL

El contenedor multimodal



General / Dry van
(DRY Container - DC)
Contenedor de carga seca estándar



High Cube
(HC)
Contenedor de altura creciente



Open Top
(OT)
Contenedor con superficie superior de toldo



Flat Rack
(FR)
Contenedor de plataforma de pared lateral



Reefer
(RF)
Contenedor-frigorífico



Double door
(DD)
Contenedores equipados con dos puertas laterales



Insulated
(HI)
Contenedor isotérmico



Tank
(TN)
Contenedor-cisterna



Bulk
(BU)
Envase a granel



Others
Otros tipos de contenedores

Capacidad total de la flota de buques portacontenedores

TOP 100 **Alphaliner TOP 100 / 06 Mar 2024**

Global figures



6,843 active ships
including 6,039 fully cellular



29,032,200 TEU
28,637,800 TEU fully cellular



345,065,389 DWT

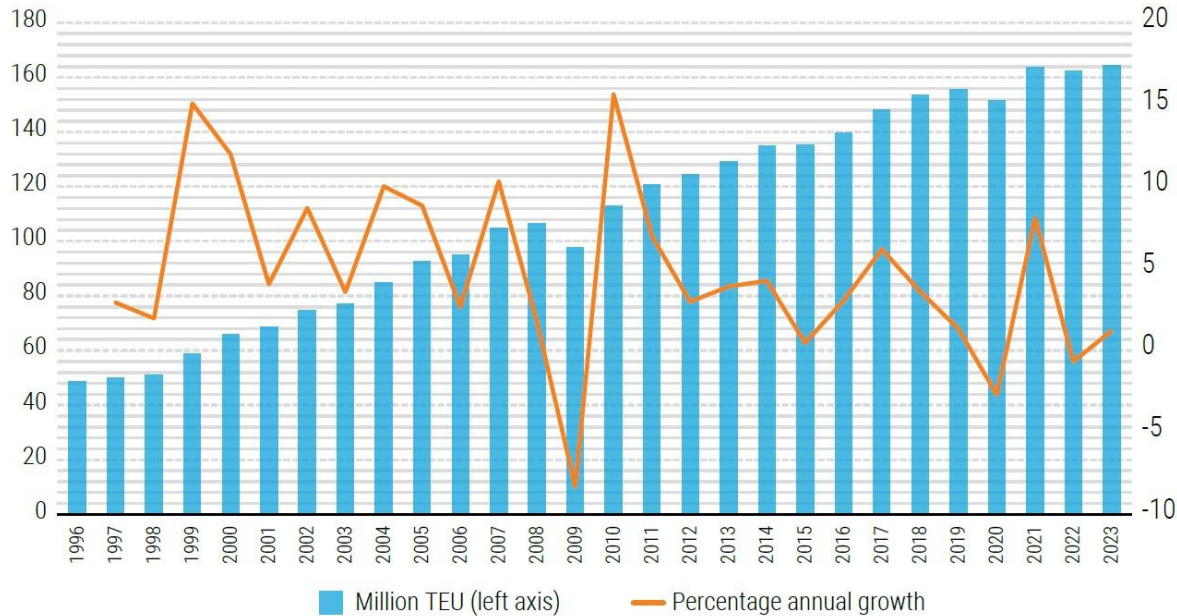
Figures are consolidated

Regional Trades weekly capacities

Trans-Atlantic **164,159** TEU
Trans-Pacific **514,282** TEU
East-Europe **458,577** TEU

Rank	Operator	Teu	Share	Existing fleet	Orderbook
1	Mediterranean Shg Co	5,724,665	19.9%		
2	Maersk	4,205,593	14.6%		
3	CMA CGM Group	3,627,006	12.6%		
4	COSCO Group	3,102,925	10.8%		
5	Hapag-Lloyd	2,049,077	7.1%		
6	ONE (Ocean Network Express)	1,804,442	6.3%		
7	Evergreen Line	1,648,821	5.7%		
8	HMM Co Ltd	785,943	2.7%		
9	Yang Ming Marine Transport Corp.	705,262	2.4%		
10	Zim	683,298	2.4%		
11	Wan Hai Lines	477,022	1.7%		
12	PIL (Pacific Int. Line)	295,567	1.0%		
13	SITC	161,566	0.6%		
14	X-Press Feeders Group	157,931	0.5%		
15	KMTC	151,728	0.5%		
16	UniFeeder	137,268	0.5%		
17	IRISL Group	136,722	0.5%		
18	Sea Lead Shipping	136,007	0.5%		
19	Sinokor Merchant Marine	123,306	0.4%		
20	Zhonggu Logistics Corp.	120,042	0.4%		
21	TS Lines	87,813	0.3%		
22	Antong Holdings (QASC)	83,868	0.3%		
23	RCL (Regional Container L.)	77,153	0.3%		
24	Global Feeder Shipping LLC	76,616	0.3%		
25	Ningbo Ocean Shg Co	76,513	0.3%		
26	Emirates Shipping Line	76,216	0.3%		
27	Swire Shipping	71,023	0.2%		
28	Matson	69,235	0.2%		
29	SM Line Corp.	68,504	0.2%		
30	Arkis Line / EMES	59,465	0.2%		

Evolución anual del tráfico mundial de contenedores (en TEUS)





Prof. Germán Leva